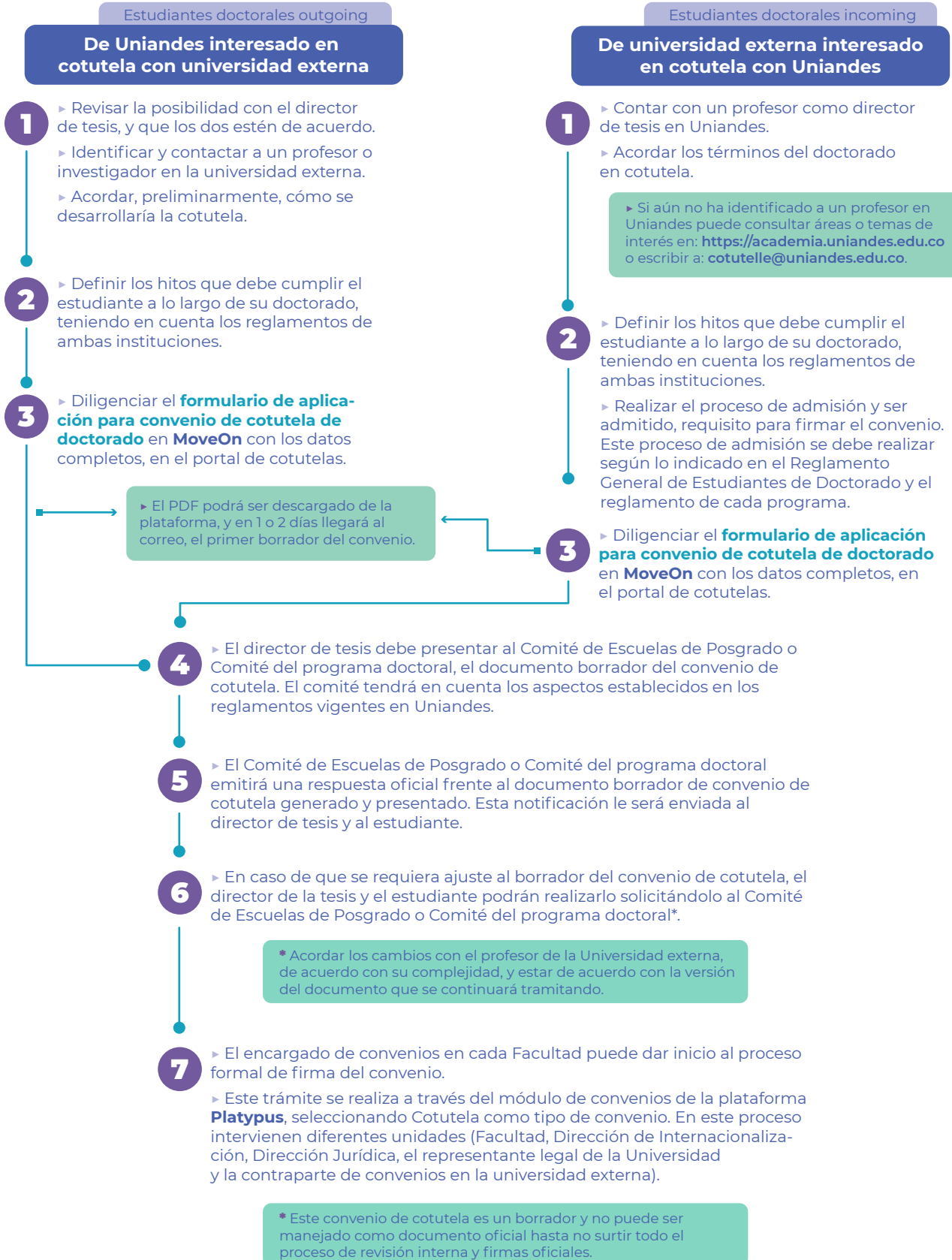




## LINEAMIENTO DE COTUTELAS DOCTORADOS

**Cotutela:** se definen como una opción para estudiantes de doctorado y hacen referencia a los casos en que el estudiante doctoral cumple con todos los requisitos para recibir los títulos de dos programas doctorales, uno de la Universidad de los Andes y otro de una institución nacional o extranjera, teniendo en cuenta los reglamentos de cada una de las instituciones.

### PROCEDIMIENTO



### IMPORTANTE

1. Cumplir con los requerimientos del programa y generales de ambas universidades.
2. Contar con afiliación al régimen general de seguridad social en el país residente y seguro médico en el otro país. El seguro médico del país en el que no resida se debe tener para cada uno de los periodos que vaya a estar en ese país.
3. 'Protección del tema de tesis' → Propiedad intelectual, publicación, explotación y protección de resultados de investigación común a las dos universidades deberán estar conformes a los procedimientos específicos de cada país y de las instituciones.
4. En caso de producirse un cambio en el convenio, debe ser aprobado por los directores de tesis de ambas instituciones y pasar a revisión del comité doctoral del programa o Escuela de Posgrado.
5. Antes de cada período de estancia como parte de la cotutela, el estudiante debe diligenciar la información detallada de su viaje en la plataforma MoveON, el formulario de registro de movilidad para pasantía-cotutela de doctorado) en con el fin tener registro y poder brindar al estudiante los servicios de apoyo correspondientes, en el portal de cotutelas:

**Pasantía-cotutela:**

De Uniandes con universidad externa

OUTGOING

De Universidad externa con Uniandes

INCOMING

6. Cualquier modificación de contacto durante la pasantía-cotutela, como cambios de dirección, teléfono, contacto de emergencia, debe ser indicada en el formulario del portal de cotutelas de Actualización Obligatoria de Datos - Personales. Cualquier modificación de contacto durante la pasantía-cotutela, como cambios de dirección, teléfono, contacto de emergencia, debe ser indicada en el formulario - Actualización Obligatoria de Datos - Personales del portal de cotutelas.

**Pasantía-cotutela:**

De Uniandes con universidad externa

OUTGOING

De Universidad externa con Uniandes

INCOMING